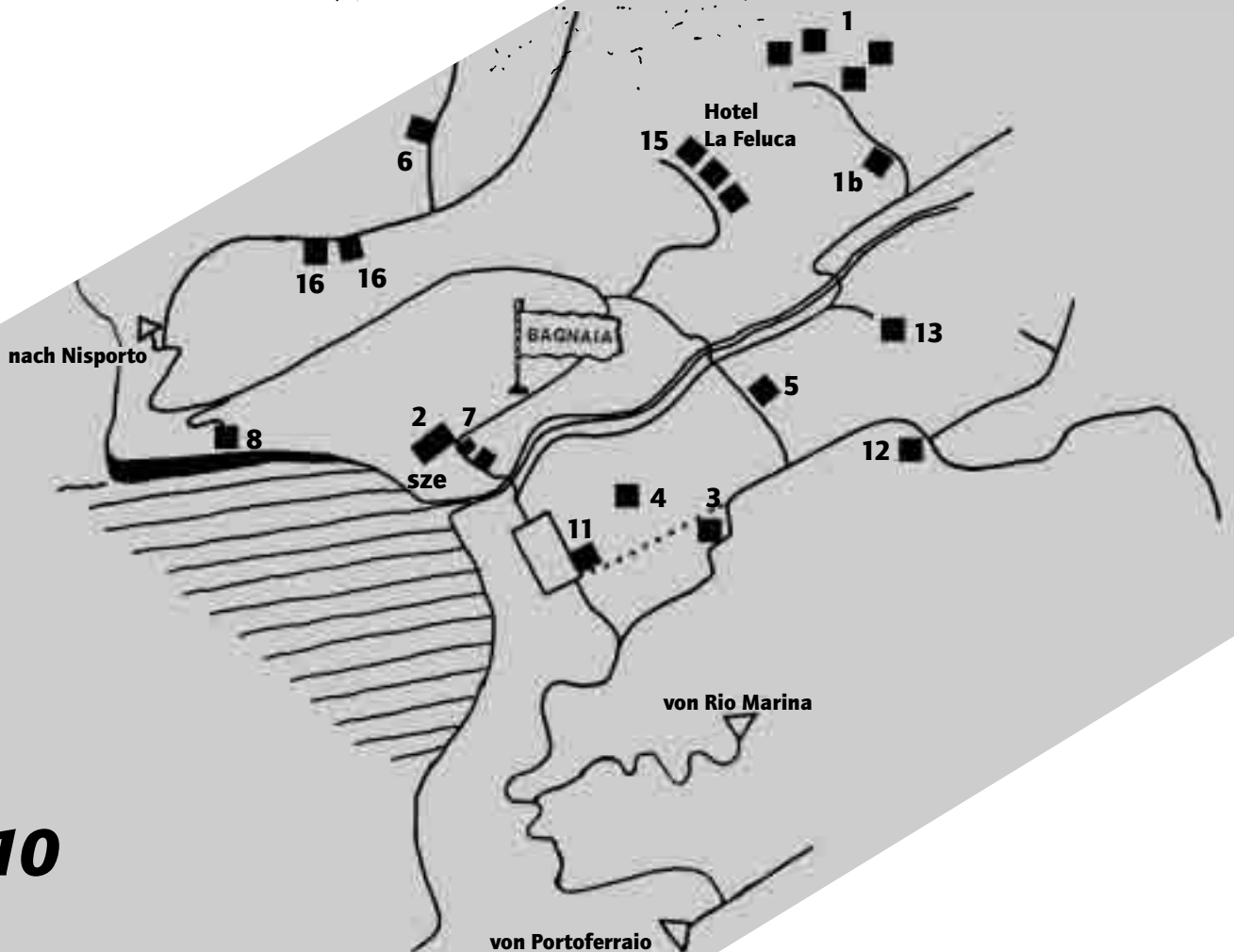
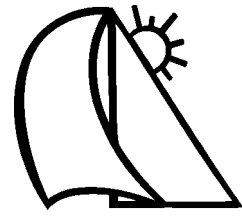


Ferienwohnungen & Ferienhäuser für unsere

Segelgäste in Bagnaia



2010

Ferienwohnungen/-Häuser rund um das Hotel La Feluca

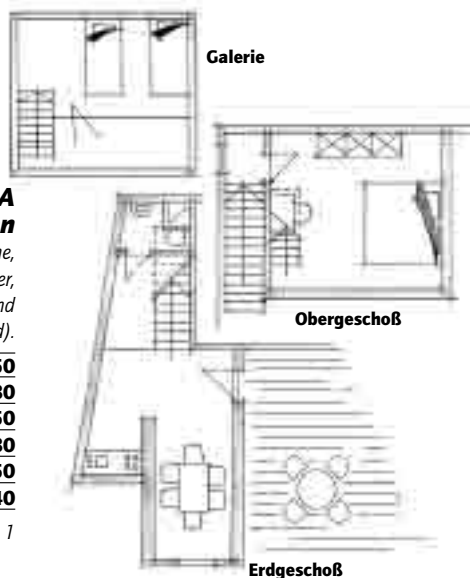
Das Feluca verfügt über einfache Ferienwohnungen/-Häuser und heißt seine Apartmentgäste im Garten und im Pool des Hotels herzlich willkommen.

Casa del Vino A 2-4 Personen

Ferienwohnung mit Wohnküche, Dusche/WC, 1 Schlafzimmer, Galerie mit 2 Schlafplätzen und Terrasse, (ca.400 m vom Strand).

16.5.-27.6.	350
27.6.-8.8.	580
8.8.-22.8.	750
22.8.-29.8.	580
29.8.-19.9.	350
Endreinigung	40

Lageplan (Titelseite): Nr. 1

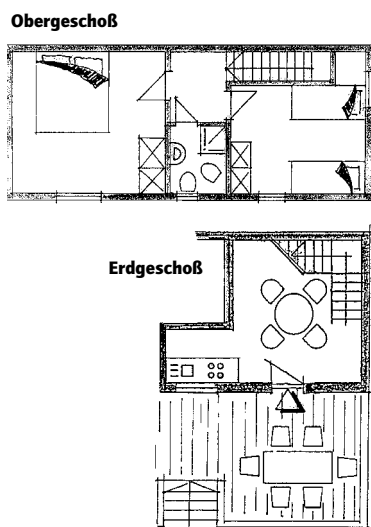


Casa del Vino C 4 Personen

Rustikale Ferienwohnung mit Wohnküche im Erdgeschoß und 2 Schlafzimmern mit Dusche/WC im Obergeschoß, Terrasse.

16.5.-27.6.	440
27.6.-8.8.	670
8.8.-22.8.	850
22.8.-29.8.	670
29.8.-19.9.	440
Endreinigung	50

Lageplan (Titelseite): Nr. 1

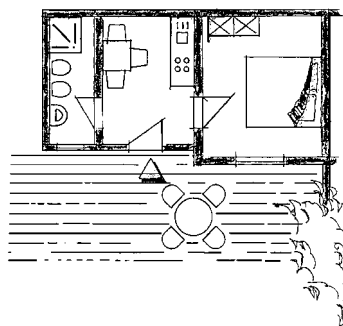


Casa del Vino D 2 Personen

Kleine Ferienwohnung unterhalb von Casa del Vino C, Wohnküche, Dusche/WC, 1 Schlafzimmer und Terrasse.

16.5.-27.6.	300
27.6.-8.8.	450
8.8.-22.8.	550
22.8.-29.8.	450
29.8.-19.9.	300
Endreinigung	40

Lageplan (Titelseite): Nr. 1

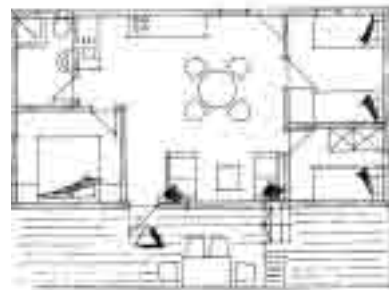


Casa Paolo 4-6 Personen

Finnisches Holzhaus beim Hotel 'La Feluca', Wohnzimmer mit Küchenzeile, 3 Schlafzimmer, (1 Schlafzimmer mit Etagenbett) Dusche/WC, Terrasse (Einfache Ausstattung).

16.5.-27.6.	500
27.6.-8.8.	680
8.8.-22.8.	850
22.8.-29.8.	680
29.8.-19.9.	500
Endreinigung	50

Lageplan (Titelseite): Nr. 1



Ferienwohnanlage Giovane

Unterhalb des Hotels la Feluca, ca. 400 m vom Strand entfernt, befinden sich hübsche moderne Ferienwohnungen.

Casa Salvia und Casa Rosmarino 2-4 Personen

2 Hübsche Ferienwohnungen mit je 1 Wohnzimmer mit Küchenzeile und Schlafsofa, 1 Schlafzimmer, 1 Dusche/WC. (Waschmaschine, Grillplatz und großer Gemeinschaftsparkplatz)

28.3.-9.5.	260
9.5.-13.6.	300
13.6.-27.6.	400
27.6.-18.7.	600
18.7.-22.8.	760
22.8.-12.9.	450
12.9.-24.10.	350
Endreinigung	50

Lageplan (Titelseite): Nr. 1b



Casa Pietro 2-4 Personen

Das hübsche Casa Pietro befindet sich unter Casa Salvia im Souterrain. Durch die große Fenstertür ist dies kaum spürbar und die liebevolle, moderne Einrichtung überzeugt sofort. (kleine Terrasse, Waschmaschine, Gemeinschaftsparkplatz).

28.3.-9.5.	250
9.5.-13.6.	300
13.6.-18.7.	400
18.7.-22.8.	500
22.8.-12.9.	300
12.9.-24.10.	250
Endreinigung	50

Lageplan (Titelseite): Nr. 1b



Ferienwohnungen der Villa Marmorì im Segelzentrum

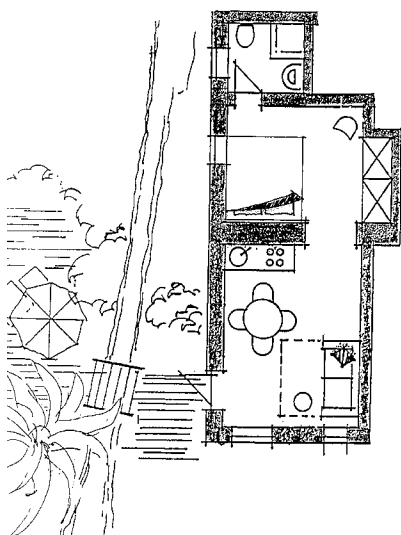
Reizvolle, extravagante und liebevoll eingerichtete Apartments direkt **auf dem Strand**. Gemütliches Wohnen in herrlicher Lage.

Strand-Appartement 2-4 Personen

Strandappartement mit Wohnküche (Schlafcouch), Schlafzimmer, Dusche/WC. Privater Strand und Panoramablick auf Portoferraio. (Zentral-Heizung und Sat-TV)

28.3.–23.5.	500
23.5.–4.7.	630
4.7.–12.9.	820
12.9.–26.9.	705
26.9.–24.10.	535
Endreinigung	60

Lageplan (Titelseite): Nr. 2

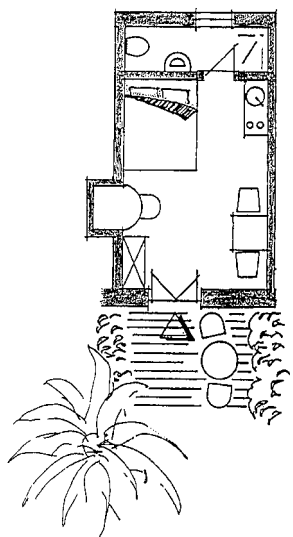


Studio 2 Personen

Kleines Einzimmerappartement mit Bad und Kochgelegenheit und kleiner Terrasse in den Arkaden. (Zentral-Heizung und Sat-TV)

28.3.–23.5.	250
23.5.–13.6.	350
13.6.–4.7.	400
4.7.–22.8.	550
22.8.–12.9.	380
12.9.–24.10.	260
Endreinigung	50

Lageplan (Titelseite): Nr. 2

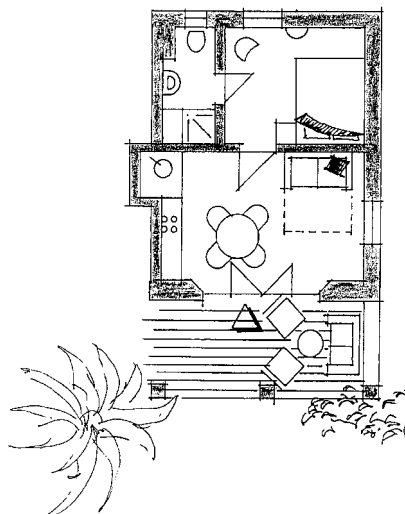


Bilo-Giardino 2-4 Personen

Wohnraum mit Schlafcouch und Küchenzeile, Schlafzimmer, Dusche/WC und gemütlicher Terrasse in den Arkaden. (Zentral-Heizung und Sat-TV)

28.3.–9.5.	300
9.5.–13.6.	400
13.6.–4.7.	600
4.7.–22.8.	730
22.8.–5.9.	520
5.9.–19.9.	430
19.9.–24.10.	350
Endreinigung	60

Lageplan (Titelseite): Nr. 2



Ferienwohnungen der Api d'Oro Anlage

Die kleine Wohnanlage befindet sich in Strandnähe und besteht aus gepflegten unterschiedlich großen Reihenhäusern.

Api d'Oro 7 2-4 Personen

Wohnzimmer mit Kochnische und Schlafcouch für 2 Personen, 1 Schlafzimmer, Dusche/WC und großem Garten. (Waschmaschine u. Gartengrill)

28.3.–9.5.	260
9.5.–13.6.	300
13.6.–27.6.	400
27.6.–18.7.	600
18.7.–22.8.	760
22.8.–12.9.	450
12.9.–24.10.	350
Endreinigung	50

Lageplan (Titelseite): Nr. 3



Api d'Oro 8 und 9 2-4 Personen

2 gleiche Ferienwohnungen mit Wohnküche und Schlafcouch für 2 Personen, 1 Schlafzimmer mit Doppelbett, Dusche/WC und kleiner Garten mit Terrasse (Waschmaschine).

28.3.–9.5.	260
9.5.–13.6.	300
13.6.–27.6.	400
27.6.–18.7.	600
18.7.–22.8.	760
22.8.–12.9.	450
12.9.–24.10.	350
Endreinigung	50

Lageplan (Titelseite): Nr. 3



Api d'Oro 16 4-6 Personen

Wohnzimmer mit Kochecke, 1 Schlafzimmer mit Dusche/WC. Dachgeschoß mit 2 Schlafzimmern (eines auf der offenen Galerie), hübsche Gartenterrasse (Waschmaschine).

28.3.–9.5.	350
9.5.–13.6.	400
13.6.–18.7.	700
18.7.–22.8.	950
22.8.–12.9.	550
12.9.–24.10.	400
Endreinigung	60

Lageplan (Titelseite): Nr. 3



Für weitere Api d'Oros erhalten Sie Grundrisse und Preise auf Anfrage in unserem Kölner Büro oder im Internet: www.segelferien.de

Ferienwohnungen im Bagnaià Lido

Die Apartments sind einfach und nicht luxuriös, liegen aber ausgesprochen zentral. Besonders Kinder lieben diese Lage, denn das Segelzentrum, der Strand und der Alimentari sind leicht erreichbar.

Bagnaià Lido II 4-6 Personen

Erdgeschoßwohnung mit großem Garten und Grillplatz in Strandnähe, ohne Autostellplatz, mit Waschmaschine (1 Doppelzimmer mit Etagenbett)

28.3.–9.5.	350
9.5.–13.6.	400
13.6.–18.7.	650
18.7.–22.8.	810
22.8.–12.9.	500
12.9.–24.10.	380
Endreinigung	60

Lageplan (Titelseite): Nr. 4



Bagnaià Lido 10 2-4 Personen

Nettes 2-Zimmer-Appartement zentral in Bagnaià. Wohnküche mit Schlafsofa und Schlafzimmer mit Ehebett, Dusche/WC, kleiner Garten mit Terrasse (Waschmaschine, Backofen, kein Autostellplatz).

28.3.–9.5.	260
9.5.–13.6.	300
13.6.–27.6.	400
27.6.–18.7.	600
18.7.–22.8.	760
22.8.–12.9.	450
12.9.–24.10.	350
Endreinigung	50

Lageplan (Titelseite): Nr. 4



Bagnaià Lido 12 2-4 Personen

Wohnzimmer mit Schlafcouch und Kochecke, 1 Schlafzimmer, 1 Etagenbett im Korridor, Dusche/WC, Balkon mit Meerblick (kein Autostellplatz)

28.3.–9.5.	260
9.5.–13.6.	300
13.6.–27.6.	400
27.6.–18.7.	600
18.7.–22.8.	760
22.8.–12.9.	450
12.9.–24.10.	350
Endreinigung	50

Lageplan (Titelseite): Nr. 4



Bagnaià Lido 23 2-4 Personen

Wohnzimmer mit Schlafcouch und Kochecke, 1 Schlafzimmer, Dusche/WC u. Waschmaschine, kein Balkon..(kein Autostellplatz)

28.3.–9.5.	220
9.5.–13.6.	250
13.6.–27.6.	350
27.6.–18.7.	550
18.7.–22.8.	650
22.8.–12.9.	350
12.9.–24.10.	250
Endreinigung	50

Lageplan (Titelseite): Nr. 4



Ferienwohnanlage Belvedere

Die auf einem Hügel gelegene Anlage „Belvedere“ erhebt sich über Bagnaià und verfügt über einen wunderbaren Blick auf die Bucht. Mit ca. 300 Meter Entfernung zum Strand liegen die Apartments zentral und ruhig.

Casa Ennio 2-4 Personen

Eckwohnung der Anlage mit Wohnküche u. Schlafcouch, Schlafzimmer, Dusche/WC, von 3 Seiten mit Blumen umgeben, 2 Terrassen und Meerblick (Autostellplatz, Waschmaschine)

28.3.–30.5.	560
30.5.–27.6.	685
27.6.–25.7.	870
25.7.–22.8.	1180
22.8.–5.9.	810
5.9.–19.9.	745
Endreinigung	60

Lageplan (Titelseite): Nr. 15



Casa Hibiscus 2-4 Personen

2-Zimmer-Appartement mit Wohnküche und Schlafsofa, Schlafzimmer und Dusche/WC. Terrasse mit Meerblick und hübscher kleiner Garten. (Autostellplatz, Waschmaschine).

28.3.–9.5.	260
9.5.–13.6.	300
13.6.–27.6.	400
27.6.–18.7.	600
18.7.–22.8.	760
22.8.–12.9.	450
12.9.–24.10.	350
Endreinigung	50

Lageplan (Titelseite): Nr. 15

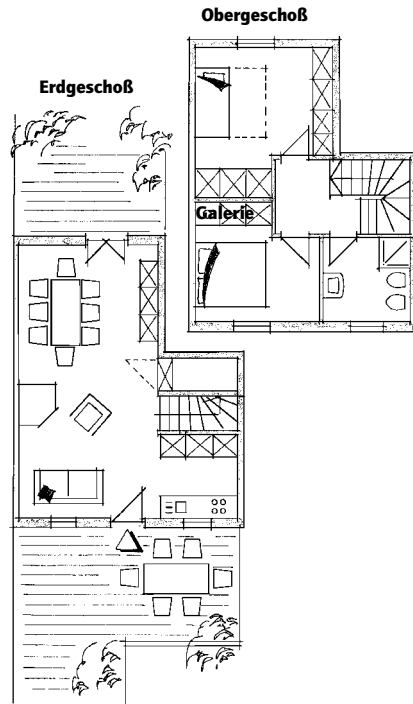


**Casa Amico
4 Personen**

Gemütliches Reihenhaus neben dem Segelzentrum, Wohn-/Eßzimmer mit Kamin, Küche, 2 Schlafzimmer, Dusche/WC. Hübscher Garten und Meerblick, Waschmaschine im separaten Häuschen, kein Autostellplatz..

28.3.–9.5.	450
9.5.–13.6.	600
13.6.–18.7.	750
18.7.–22.8.	1050
22.8.–12.9.	650
12.9.–24.10.	450
Endreinigung	60

Lageplan (Titelseite): Nr. 7



**Villetta San Michele 04
4-5 Personen**

Ruhige rustikal eingerichtete Ferienwohnung mit großer Terrasse, zum Teil überdacht, Grillplatz im Garten und nur ca. 8 Gehminuten vom Segelzentrum entfernt. (1 Doppelzimmer mit Etagenbett, Waschmaschine)

28.3.–9.5.	350
9.5.–13.6.	400
13.6.–18.7.	650
18.7.–22.8.	810
22.8.–12.9.	500
12.9.–24.10.	380
Endreinigung	60

Lageplan (Titelseite): Nr. 12



**Casa Maria
4-6 Personen**

Schöne Ferienwohnung auf der Ecke einer Hausreihe an der Strandstraße direkt am Segelzentrum.. 2 Schlafzimmer, Dusche/WC, Wohnküche mit Schlafsofa und Terrasse zum Meer. (Waschmaschine, kein Autostellplatz).

28.3.–9.5.	350
9.5.–13.6.	400
13.6.–18.7.	650
18.7.–22.8.	860
22.8.–12.9.	500
12.9.–24.10.	380
Endreinigung	60

Lageplan (Titelseite): Nr. 7



**Villetta San Michele 06
4-6 Personen**

Die große Ferienwohnung liegt auf der Rückseite des Appartements Villetta San Michele 04. Sie verfügt über eine schmale Terrasse und die oberen Zimmer sind mit Dachschrägen versehen. Eine ruhige Wohnlage in Bagnaià und nur ca. 500 m vom Strand entfernt.

28.3.–9.5.	350
9.5.–13.6.	400
13.6.–18.7.	650
18.7.–22.8.	810
22.8.–12.9.	500
12.9.–24.10.	380
Endreinigung	60

Lageplan (Titelseite): Nr. 12



**Casa Bruna
2-4 Personen**

Hübsche Ferienwohnung im ersten Stockwerk in erster Reihe zum Strand. Herrliche Terrasse mit Meerblick. Wohnraum mit Schlafsofa, Schlafzimmer, Küche (Spülmaschine, Waschmaschine, Mikrowelle). Kein Autostellplatz

28.3.–23.5.	500
23.5.–4.7.	630
4.7.–29.8.	810
29.8.–12.9.	680
12.9.–17.10.	600
17.10.–24.10.	535
Endreinigung	60

Lageplan (Titelseite): Nr. 7



**Casa Pellegrini
2 Personen**

Zauberhaftes, freistehendes Häuschen im Olivenhain zentral in Bagnaià (Nähe Sant Anna). Das restaurierte alte Bauernhäuschen besteht aus nur einem Wohn-/Schlafraum, Dusche/WC und ist sehr liebevoll und modern eingerichtet. Die wunderschöne Terrasse lädt zum relaxen ein. (Zentralheizung, Waschmaschine, Autostellplatz).

28.3.–16.5.	350
16.5.–13.6.	400
13.6.–18.7.	610
18.7.–22.8.	700
22.8.–12.9.	400
12.9.–24.10.	350
Endreinigung	50

Lageplan (Titelseite): Nr. 5



Ferienwohnungen der Residence Villa Mare

Einfache Wohn-Anlage (70er Jahre Stil) mit Bar (Frühstück möglich). Alle Wohnungen incl. Küchenzeile, Dusche/WC, kleiner Terrasse, Sat-TV und Telefon, keine Heizung. 20 m zum Strand, somit im Sommer verhältnismäßig teuer, incl. Bettwäsche, Handtücher und Endreinigung (Kautions 100 Euro)

Villa Mare Bilo 04 2-4 Personen

Wohnküche mit Schlafsofa für 2 Pers., Schlafzimmer, Dusche/WC, Terrasse oder Balkon.

9.5.–16.5.	350
16.5.–20.6.	450
20.6.–4.7.	600
4.7.–1.8.	800
1.8.–8.8.	1000
8.8.–22.8.	1450
22.8.–29.8.	1000
29.8.–5.9.	600
5.9.–12.9.	450
12.9.–26.9.	350

Lageplan (Titelseite): Nr. 11



Villa Mare Trilo 04 4 Personen

2 Schlafzimmer, Küche, Dusche/WC, Terrasse.

9.5.–16.5.	400
16.5.–20.6.	500
20.6.–4.7.	650
4.7.–1.8.	900
1.8.–8.8.	1100
8.8.–22.8.	1600
22.8.–29.8.	1100
29.8.–5.9.	650
5.9.–12.9.	500
12.9.–26.9.	400

Lageplan (Titelseite): Nr. 11



Villa Mare Trilo 05 4-5 Personen

Wohnküche mit Schlafsofa, 2 Schlafzimmer (1 Zimmer mit Etagenbett), Dusche/WC, Terrasse oder Balkon.

9.5.–16.5.	450
16.5.–20.6.	550
20.6.–4.7.	700
4.7.–1.8.	950
1.8.–8.8.	1200
8.8.–22.8.	1750
22.8.–29.8.	1200
29.8.–5.9.	700
5.9.–12.9.	550
12.9.–26.9.	450

Lageplan (Titelseite): Nr. 11



Außerdem auf Anfrage: Mono für 2, Trilo für 6 oder Quadri für 7 Personen

Appartements der Ferienanlage Sant Anna

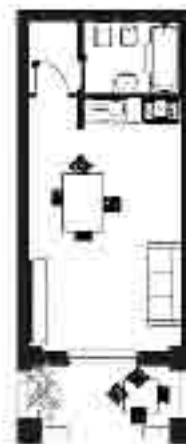
Die ca. 400 m vom Strand entfernte, moderne und terrassenförmig angelegte Appartementanlage ist im wunderschönen Tal von Bagnai gelegen. Ausstattung: Restaurant, Pizzeria, Minimarket, Waschautomaten, Clubhaus mit Bar, Sauna, TV- und Aufenthaltsraum, Pool u. zwei Tennisplätze. Nebenkosten für Endreinigung, Strom, Gas, Wasser, Bettwäsche, Handtücher, TV, Kinder-Mini-Club (nur Juli u. Aug.), Kinderpool u. Autostellplatz werden mit 46 Euro pro Person /Woche direkt an der Rezeption bezahlt. Ebenso die Club-Karte zur Erwachsenen-Pool-Benutzung vom 5.6. bis 11.9. (Preis: 30 Euro). Bei Anreise werden 150 Euro Kautions fällig. **Achtung: Wochenpreise plus 46,- Euro pro Person und Woche s.o.!**

Sant Anna Mono A 2 Personen

Wohnküche mit Schlafsofa, Bad, Terrasse.

3.4.–29.5.	217
29.5.–19.6.	266
19.6.–26.6.	350
26.6.–3.7.	469
3.7.–17.7.	539
17.7.–31.7.	630
31.7.–7.8.	686
7.8.–21.8.	1001
21.8.–28.8.	686
28.8.–4.9.	469
4.9.–11.9.	350
11.9.–16.10.	217

Lageplan (Titelseite): Nr. 13



Sant Anna Bilo B 2-4 Personen

Wohnküche, Schlafzimmer, Bad, Terrasse o. Balkon.

3.4.–29.5.	259
29.5.–19.6.	336
19.6.–26.6.	441
26.6.–3.7.	581
3.7.–17.7.	665
17.7.–31.7.	791
31.7.–7.8.	896
7.8.–21.8.	1260
21.8.–28.8.	896
28.8.–4.9.	581
4.9.–11.9.	441
11.9.–16.10.	259

Lageplan (Titelseite): Nr. 13



Sant Anna Trilo D 4-6 Personen

Wohnküche mit Schlafsofa, 2 Schlafzimmer mit Doppelbetten, Bad und Terrasse.

3.4.–29.5.	392
29.5.–19.6.	469
19.6.–26.6.	553
26.6.–3.7.	721
3.7.–17.7.	819
17.7.–31.7.	1001
31.7.–7.8.	1127
7.8.–21.8.	1554
21.8.–28.8.	1127
28.8.–4.9.	721
4.9.–11.9.	553
11.9.–16.10.	392

Lageplan (Titelseite): Nr. 13



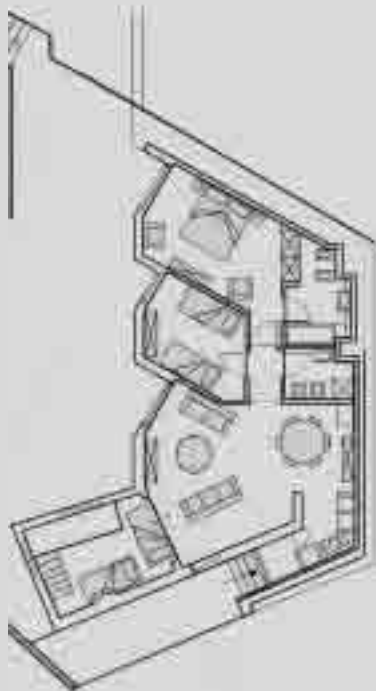
Weitere Ferienwohnungen bis zu 8 Personen auf Anfrage.

Exklusiv Wohnen

Toscana-Villen und Traumhäuser in prachtvoller Natur oder direkt am Meer. Einzigartige Wohnqualität in einem wundervollen Ambiente. Die Häuser liegen an Berghängen oder Steilküsten um Bagnaiä und sind über kleine Strecken unbefestigter Wege erreichbar. Sportwagenfahrer sollten sich darauf einstellen. Auf unserer Homepage www.segelerferien.de finden Sie Fotogalerien zu allen Unterkünften.

Villa Gabbiani 6 Personen

Die Villa Gabbiani ist ein wunderschönes Ferienhaus für anspruchsvolle Urlaubsgäste. Es liegt am Berg zwischen vielen Olivenbäumen und verfügt über einen fantastischen Meerblick. Ein Fußweg führt direkt bis zum Strand von Zopigliano. Das ehemalige Bauernhaus wurde restauriert und mit einer ausgesprochen stilvollen und eleganten Inneneinrichtung versehen. Antiquitäten, sehr schöne moderne Kunst und helle Stoffe drücken sehr viel Liebe zum Detail aus. Eine schicke Galerie mit 2 Schlafplätzen, ein Doppelzimmer mit 2 Einzelbetten, ein Schlafzimmer mit Doppelbett, 2 Bäder und Küche. (Backofen, Spülmaschine). Verschiedene Terrassen umgeben das Haus. Natürlich gibt es auch einen Grillplatz und eine Parkmöglichkeit.



28.3.–4.7.	950
4.7.–29.8.	1490
29.8.–12.9.	980
12.9.–24.10.	800
Endreinigung	130

Lageplan (Titelseite): Nr. 6

La Casina 4 Personen

Traumhaus am Berghang von Bagnaiä mit einer fantastischen Terrasse zum Meer. Ein wunderschöner Platz zur Entspannung. Dieses liebevoll eingerichtete Haus verfügt über einen Salon mit Kamin, einer separaten Küche und einem Bad mit Dusche u. WC im Erdgeschoß. Die 2 Schlafzimmer befinden sich im halboffenen Obergeschoß. Das La Casina ist von einem üppigen Garten umgeben. Sowohl zu Fuß als auch mit dem Auto ist Bagnaiä gut zu erreichen. Es verfügt über einen eigenen Zufahrtsweg und Autostellplatz. (Waschmaschine).



16.5.–4.7.	1100
4.7.–29.8.	1600
29.8.–24.10.	1100
Endreinigung	70

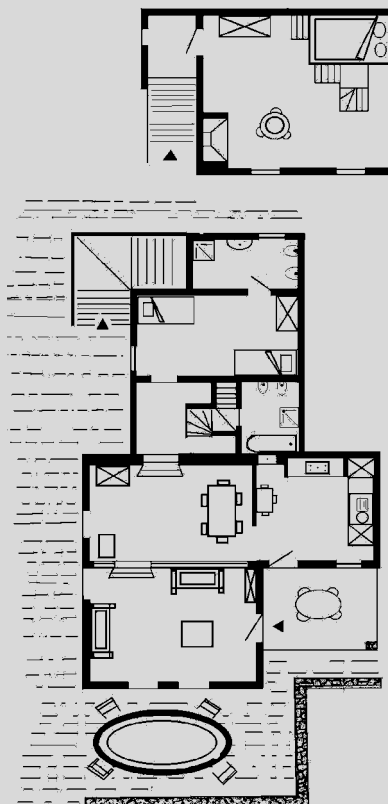
Lageplan (Titelseite): Nr. 8

Villa Danesi A 4-6 Personen

Villa Danesi, ein großes toskanisches Landhaus, gehört zu den außergewöhnlich schönen Ferienhäusern Elbas. Das noch aus Felsen gebaute und restaurierte Bauernhaus ist heute in drei Wohneinheiten geteilt. Ein Eckhaus heißt Danesi A. Es ist durch die drei Wohnebenen ganz verschachtelt und interessant. Im Obergeschoss befindet sich auf einer Empore das Ehebett. Und der Salon im Erdgeschoß ist sehr schön gemacht. Die Fenstertüren führen auf die Terrasse, die mit einem Rosengarten umgeben ist. Der Blick gleitet über die Hügellandschaft Richtung Bagnaiä aufs Meer. (Spülmaschine, Elektroheizung, Carport).

28.3.–9.5.	750
9.5.–13.6.	850
13.6.–4.7.	950
4.7.–22.8.	1250
22.8.–5.9.	950
5.9.–24.10.	750
Endreinigung	130

Lageplan (Titelseite): Nr. 16

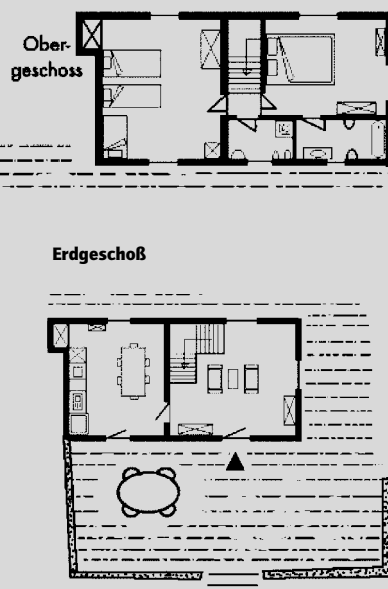


Villa Danesi C 4-6 Personen

Der Teil C des wunderschönen Danesi-Anwesens verfügt über 2 Schlafzimmer mit je einem Bad im Obergeschoss. Die Küche und der Salon befinden sich im Erdgeschoß. Von der sehr gemütlichen Terrasse vor dem Wohnraum blickt man auf die Hügellandschaft Richtung Bagnaiä und aufs Meer. Ein superschönes Toskana-Ferienhaus mit einem liebevoll angelegten Garten zum Erholen (Spülmaschine, Elektroheizung, Carport Wäscheservice gegen Aufpreis). Befreundete Familien buchen gerne Danesi A + C. .

28.3.–9.5.	750
9.5.–13.6.	850
13.6.–4.7.	950
4.7.–22.8.	1250
22.8.–5.9.	950
5.9.–24.10.	750
Endreinigung	130

Lageplan (Titelseite): Nr. 16



segelzentrum elba

I-57037 Portoferraio
Bagnaia - Villa Marmorì
Isola d'Elba
Telefon 0039-0565-961090
Telefax 0039-0565-961184

Tel.Beratung und Buchung:

Süther Hauptstraße 213
50999 Köln am Rhein
Telefon 02236-65505
Telefax 02236-68516
e-mail: info@segelzentrum-elba.de

Internet: www.segelferien.de

